

PV-Demoanlage SB Männlichen

Mit der netzgekoppelten Photovoltaik-Anlage soll das Potential der Sonne auf dem Männlichen aufgezeigt werden. Weiter wird geforscht, wie der Schnee auf den Modulen kontrolliert entfernt werden kann.



Solarmodule
12 Stk. Hanwa Q-Cell 280Wp



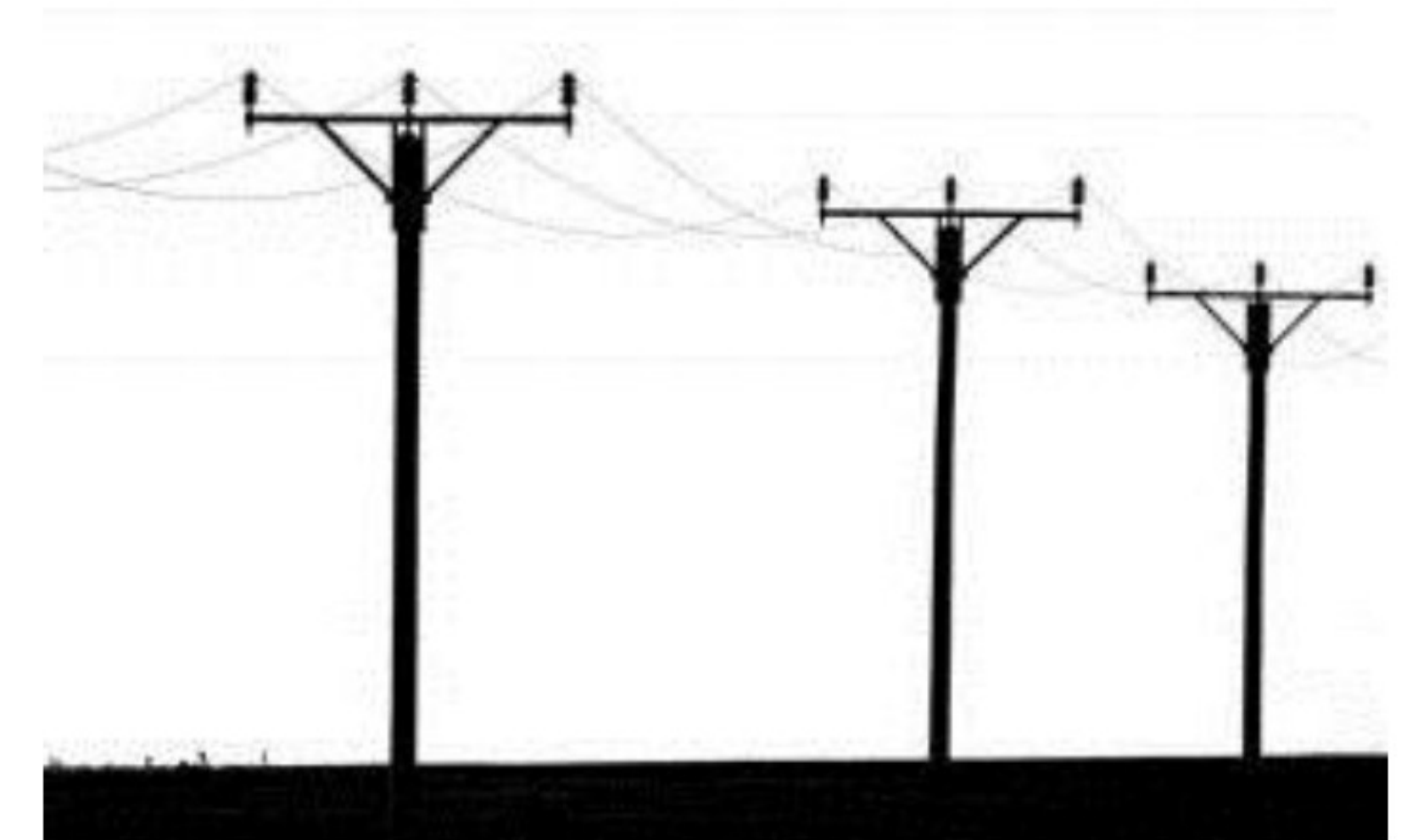
Wechselrichter
Fronius Symo 3.7kW, 3-phasig



Verbraucher
Bahn



kWh-Zähler



Netz
230/400V

Männlichenbahn

GRINDELWALD 

Leistung

3.3 kWp

Ertrag

4'000 kWh/Jahr

Inbetriebnahme

14.12.14

Idee, Planung und Realisierung



Forschungspartner



Weitere Partner

